

## FINAL



Αμφιάλη 43 - 56 Αιξωνή

45%	9 / 20	FT	6 / 10	60%
37%	11 / 30	2p	16 / 40	40%
24%	4 / 17	3p	6 / 29	21%
33	31 - 2	Rb	32 - 18	50
	23	Tu	22	

Referees: Καραβίτης - Μιχαλοπούλου

Each Period	1st	2nd	3rd	4th
Αμφιάλη	7	10	13	13
Αιξωνή	10	13	23	10

End of Period	1st	2nd	3rd	4th
Αμφιάλη	7	17	30	43
Αιξωνή	10	23	46	56



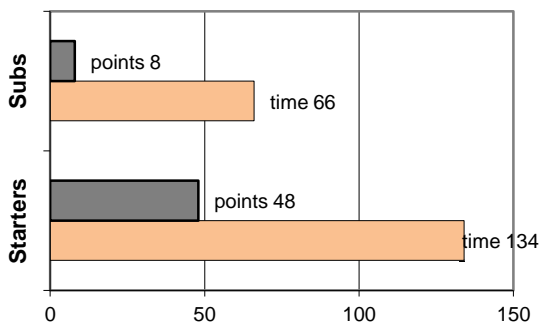
Coach: Γκονουλού Χρ. - Αναστόπουλος Δ.

ΑΙΩΩΝΗ Α.Ε.Γ.

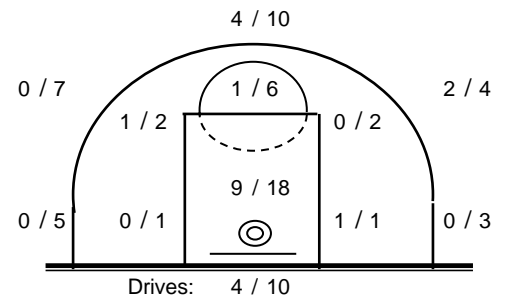
Fast Breaks 3 / 4

# Player	Time (min)	Points	Ft	2p	3p	+/-	Rebs de	of	As	St	Tu	Bl	Fouls Wo	Co	Rkg*
4 Μαυροειδάκος Γ.	12	0	0 / 0	0 / 1	0 / 1	0	3	0	0	2	1	0	0	3	2
5 Ντούσιας Σπ.	2	0	0 / 0	0 / 0	0 / 0	-3	0	0	0	0	0	0	0	0	-
6 Παπανικολάου Ι.	19	0	0 / 0	0 / 3	0 / 3	0	1	1	0	1	3	0	0	1	-
7 Λίππας Κ.	32	17	2 / 4	3 / 4	3 / 7	20	7	2	3	1	4	0	4	3	19
8 Ζούπα Αλ.	16	6	0 / 0	3 / 5	0 / 2	6	2	1	0	3	3	0	1	3	5
9 Ψημάδης Γ.	19	0	0 / 0	0 / 5	0 / 3	-4	1	3	2	2	3	0	1	2	-
10 Κάππος Δ.	30	16	4 / 5	6 / 11	0 / 1	18	4	7	1	0	1	1	4	3	21
44 Π'γιαννόπουλος Γ.	7	2	0 / 0	1 / 2	0 / 1	-1	3	0	0	0	0	0	0	0	3
12 Τσουρουπάκης Γ.	5	0	0 / 0	0 / 3	0 / 1	-4	1	1	0	1	0	1	1	0	-
13 Ζούπα Αν.	19	8	0 / 0	1 / 1	2 / 4	17	3	3	4	4	2	0	1	1	18
14 Ροντογιάννης Θ.	5	0	0 / 0	0 / 0	0 / 0	1	0	0	0	0	1	0	1	1	-
15 Παπαχατζής Δ.	34	7	0 / 1	2 / 5	1 / 6	15	4	0	4	1	2	1	3	1	6
Team							3	0			2		1	0	
1st quarter		10	0 / 1	5 / 13	0 / 7		8	10	2	3	6	1	3	4	12
2nd quarter		13	5 / 6	1 / 8	2 / 8		9	5	2	6	7	1	5	3	15
3rd quarter		23	0 / 2	7 / 7	3 / 8		8	0	7	4	6	0	4	4	29
4th quarter		10	1 / 1	3 / 12	1 / 6		7	3	3	2	3	1	5	7	9
Final Stats		200	56	6 / 10	16 / 40	6 / 29	65	32	18	14	15	22	3	17	65
			60%	40%	21%			50							

Starters- Subs ratio



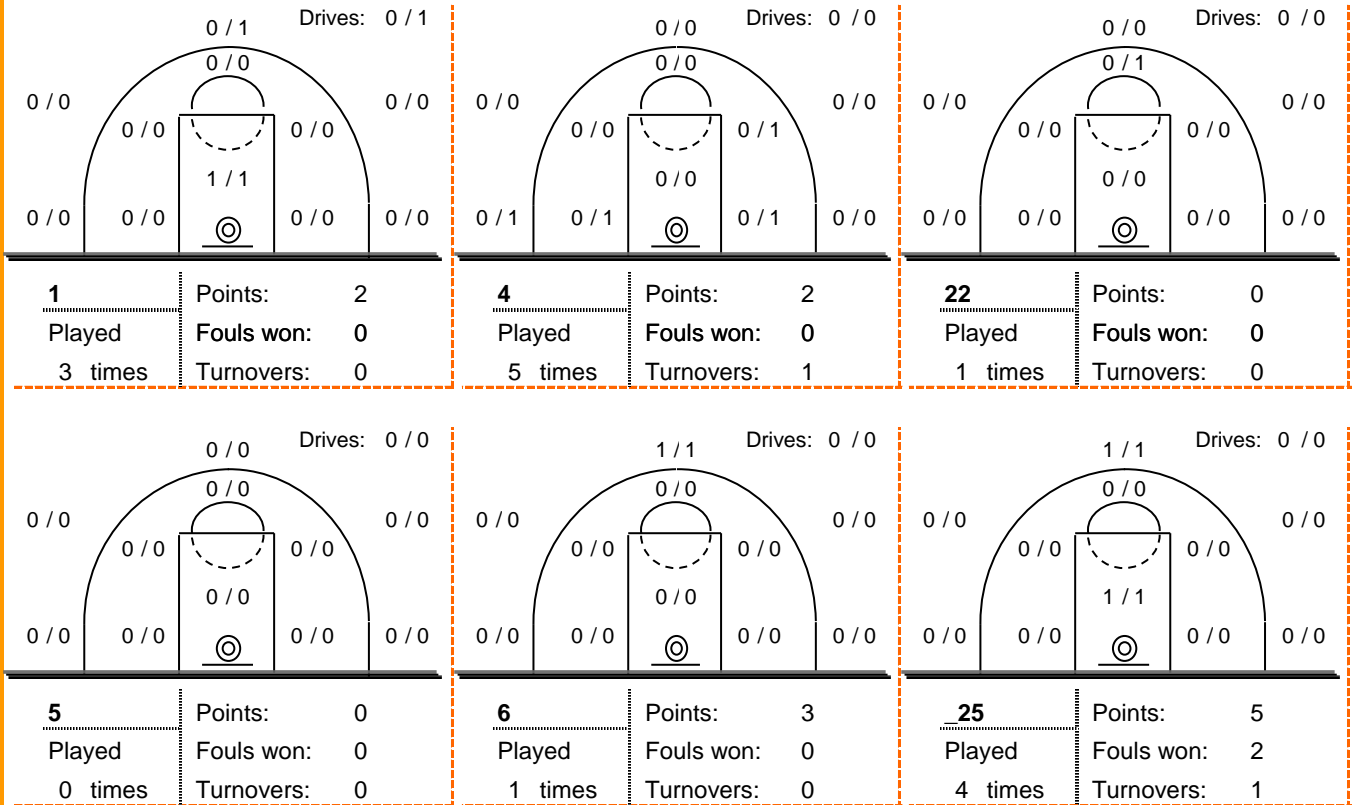
Shot Chart



\*Ranking= Pts+Rebs+As+St+B-Mished Shots-Tu (Time Played&gt;7min.)

## Offense Analysis

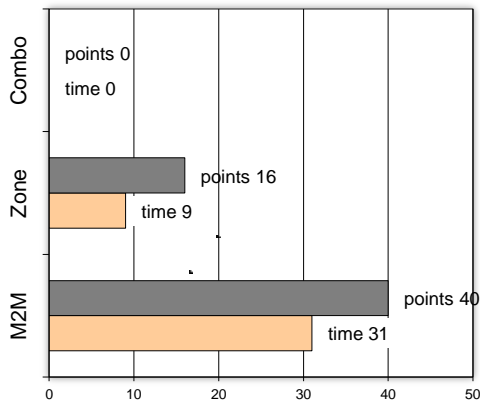
Play performance:



Against Defense Types:

Turnovers:

Fast breaks:



Έγιναν 22 λάθη  
2 ήταν χρονικές υπερβάσεις,  
1 ήταν παραβάσεις γραμμών,  
18 ήταν λάθη κατοχής και  
1 ήταν βήματα ή μεταφορά.

Επετεύχθησαν 3 αιφνιδιασμοί  
1 ήταν πρωτεύοντες  
0 ήταν δευτερεύοντες  
2 προήλθαν από λάθος  
 του αντιπάλου

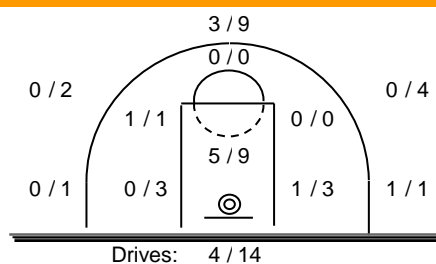
Πραγματοποιήθηκαν συνολικά 94 επιθέσεις, με απόδοση 0.60  
 έναντι 78 επιθέσεων των αντιπάλων.

## Defense Analysis

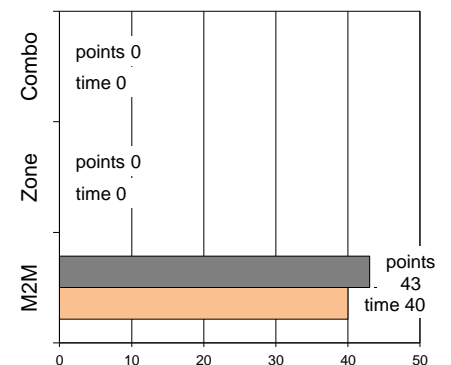
Αμφιάλη

4	Σκλαβενίτης Γ.	0
5	<b>Κάσσοις Ν.</b>	<b>8 -1</b>
6	Κομπούλης Α.	4
7	<b>Κουτσοβέρης Θ.</b>	<b>2</b>
8	Ευστρατιάδης Μ.	0
9	<b>Αρβανίτης Ε.</b>	<b>6 -1</b>
10	<b>Ξανθάκης Ν.</b>	<b>13</b>
11	Μήτσος Κ.	3 -1
12	Σαμλής Κ.	0
13	Καλπάκος Ν.	0
14	Λεμπέσης Γ.	0
15	<b>Ραμάκης Κ.</b>	<b>7 -1</b>

Opponent's shot chart

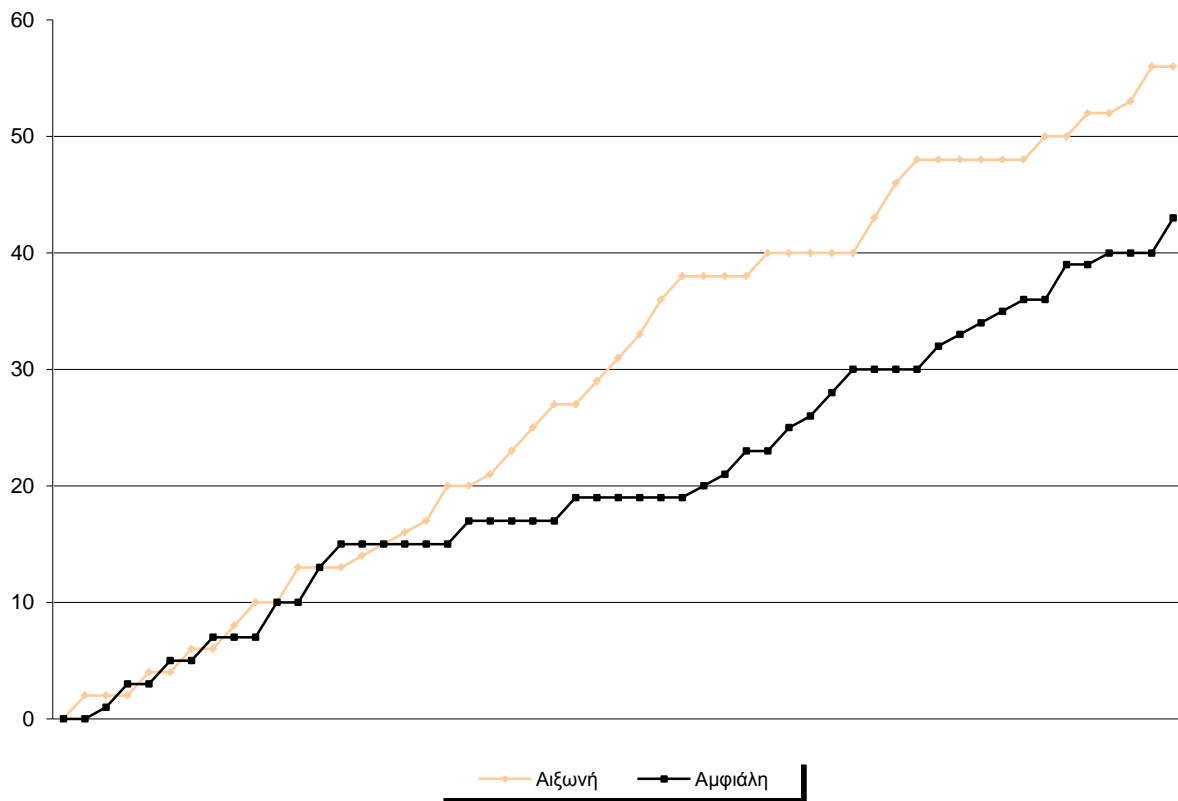


Defense Types Performance

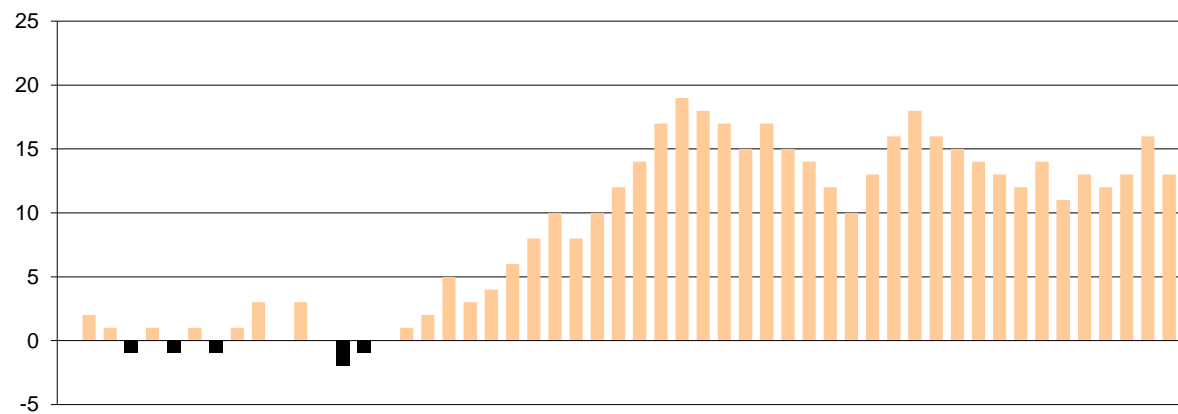


## Graphic Stats

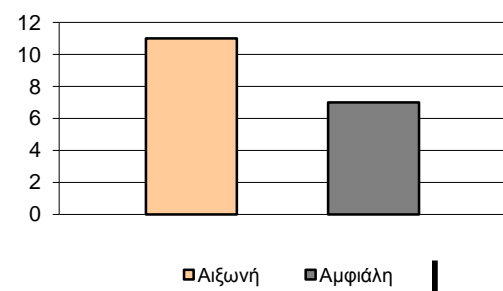
### Score Evolution



### Score Difference



### Largest Scoring Run



### Notes